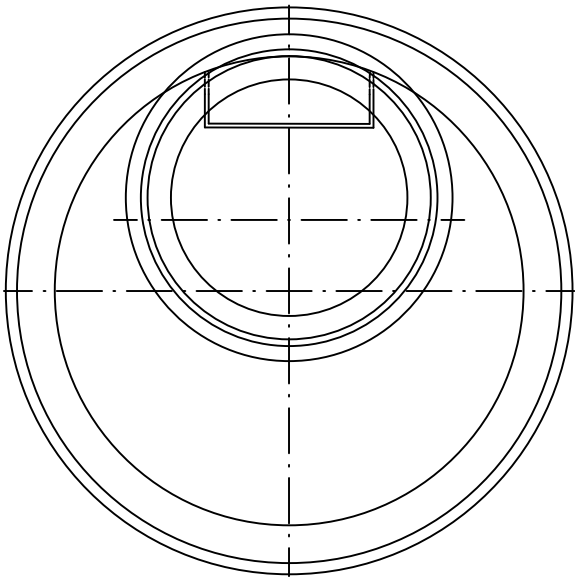
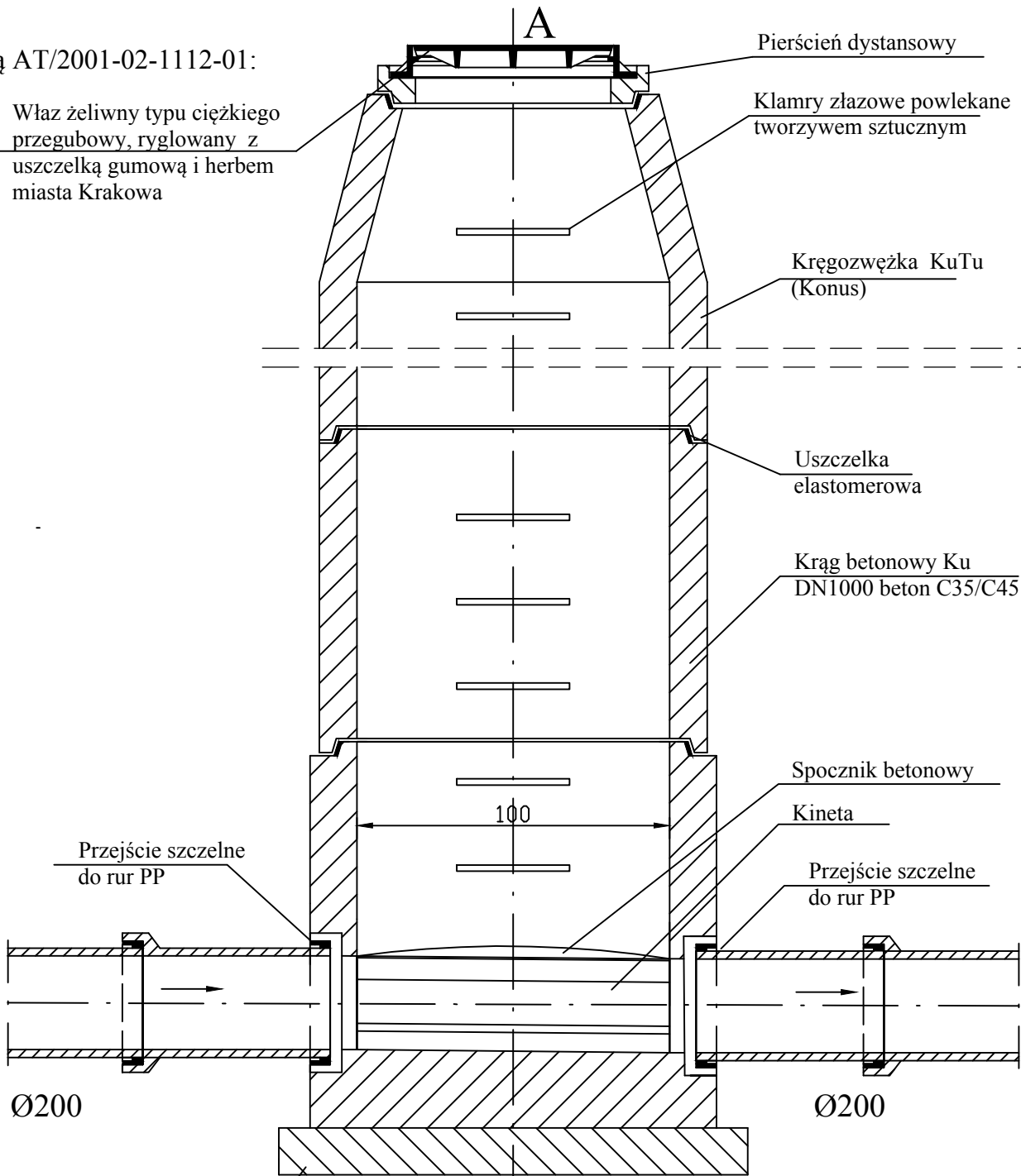


Studnia ZGODNIE Z PN-EN 1917 oraz Aprobatą Techniczną AT/2001-02-1112-01:

- Studnia złożona tylko z dwóch elementów:
 - dennica monolityczna w systemie PERFECT z betonu SCC.
 - zwieńczenie studni kręgozwiężką z betonu SCC.
- Tylko jedno połączenie uszczelką elastomerową.
- Jeden dostawca kompletnej studni.
- Klasa betonu dla studni C35/45
- Nasiąkliwość do 5%
- Wodoszczelność W 12.
- Mrozoodporność - klasa ekspozycji do XF4.
- Odporność na agresję chemiczną - klasa ekspozycji XA1.
- Spadek spocznika w dennicy 5%
- Rodzaje szczelnych przyłączy w podstawie studni:
 - zintegrowana uszczelka
 - wyprofilowane "gniazdo" z betonu
 - przejście szczelne
- Stopnie żłazowe podwójne - stalowe powlekane.
- Tolerancja wymiarów - zgodnie z dokumentacją techniczną.
- Maksymalne pionowe obciążenie studni do 900 kN.

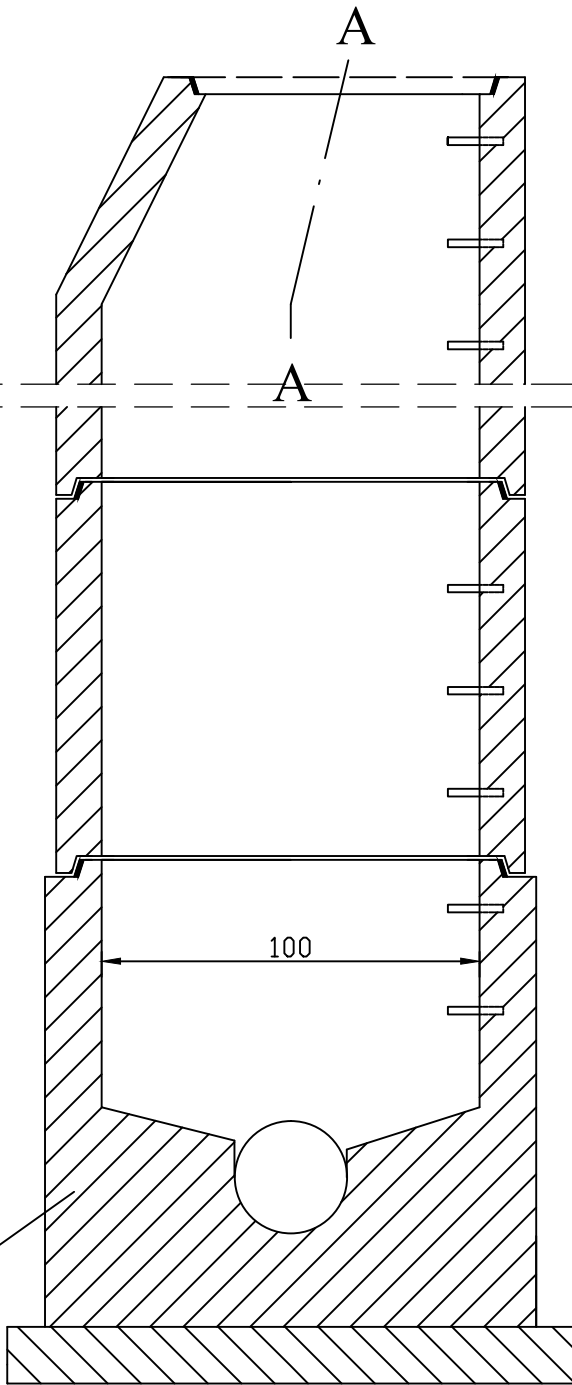


włączenia przyłączy zgodnie z sytuacją - kąt włączenia podać w specyfikacji szczegółowej przy zamówieniu u producenta



podbudowa pod studnię w zależności od rodzaju gruntu podłoża (chudy beton, żwir, piasek)

A podstawa studni w systemie PERFECT
-monolityczny odlew kinety z betonu SCC samozagęszczalnego
- połączenie przejściem szczelnym dla rur kamonkowych



os. Oświecenia 24/3, 31-636 Kraków tel: 0 607 57 80 80, 0 603 68 34 31 e-mail: biuro@techmainz.pl www.techmainz.pl				Firma inżynierska TECHMA NIP 628-167-63-98 REGON 120002807	
Zad. inwest./Obiekt budow. : ROZBUDOWA UL. SZAFRANA W KRAKOWIE					
Inwestor: PREZYDENT MIASTA KRAKOWA REPREZENTOWANY PRZEZ DYREKTORA ZARZĄDU DRÓG MIASTA KRAKOWA, UL. CENTRALNA 53 KRAKÓW					
Miejscowość/Adres KRAKÓW, UL. SZAFRANA, AL. SKRZYŃECKIEGO					
Nazwisko		Spec./nr upraw.	Data	Podpis	Budowla: ODWODNIENIE
Opracował:			07.19r.		Przedmiot rysunku: STUDNIA KANALIZACYJNA Dn1000
MARTA MARDYLA					
Projektował:		odwodnienie	07.19r.		
TOMASZ NIEDZENTHAL		MAP/0106/POOS/06			
Sprawdził:		odwodnienie	07.19r.		
BOGUMIŁA WIŚNIEWSKA		MAP/0122/POOS/06			
Stadium proj.:		Il. rys.	Nr rys.		Skala:
PW		5	3		1:50